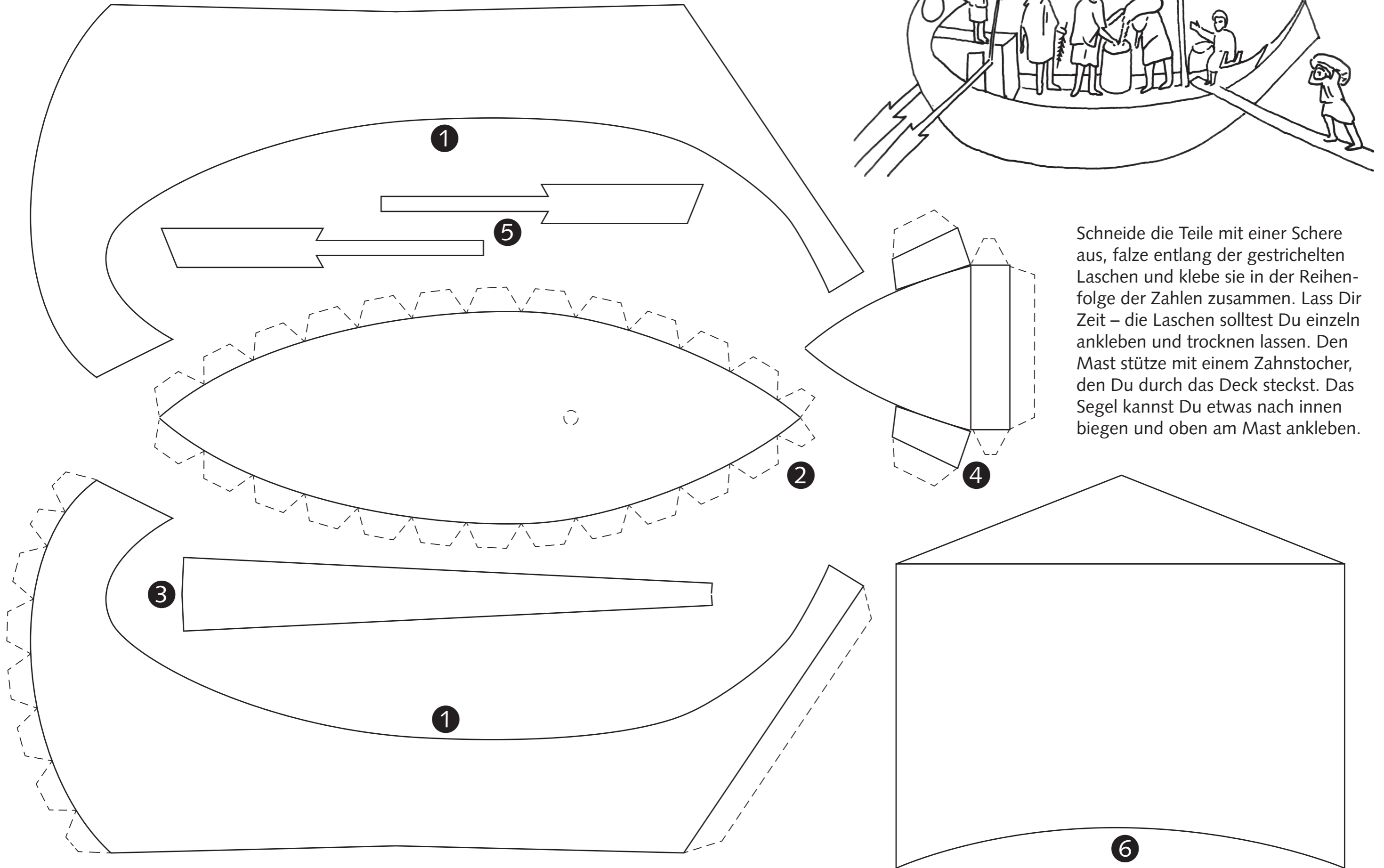
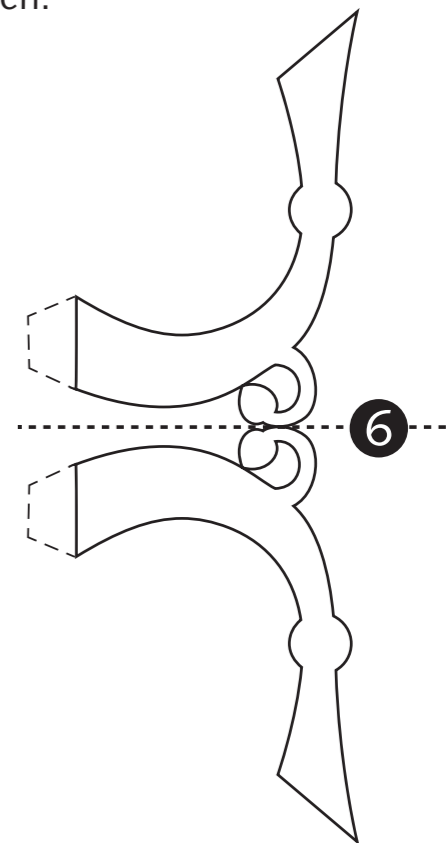
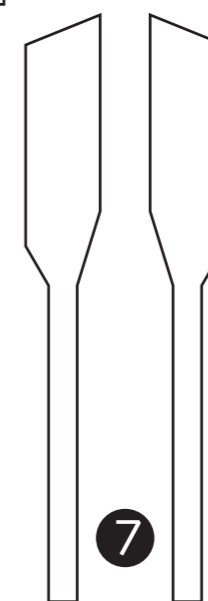
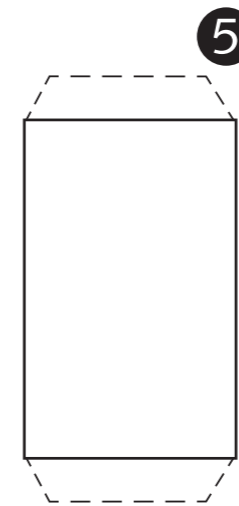
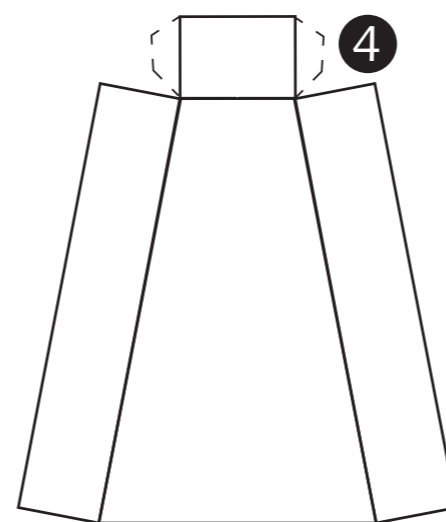
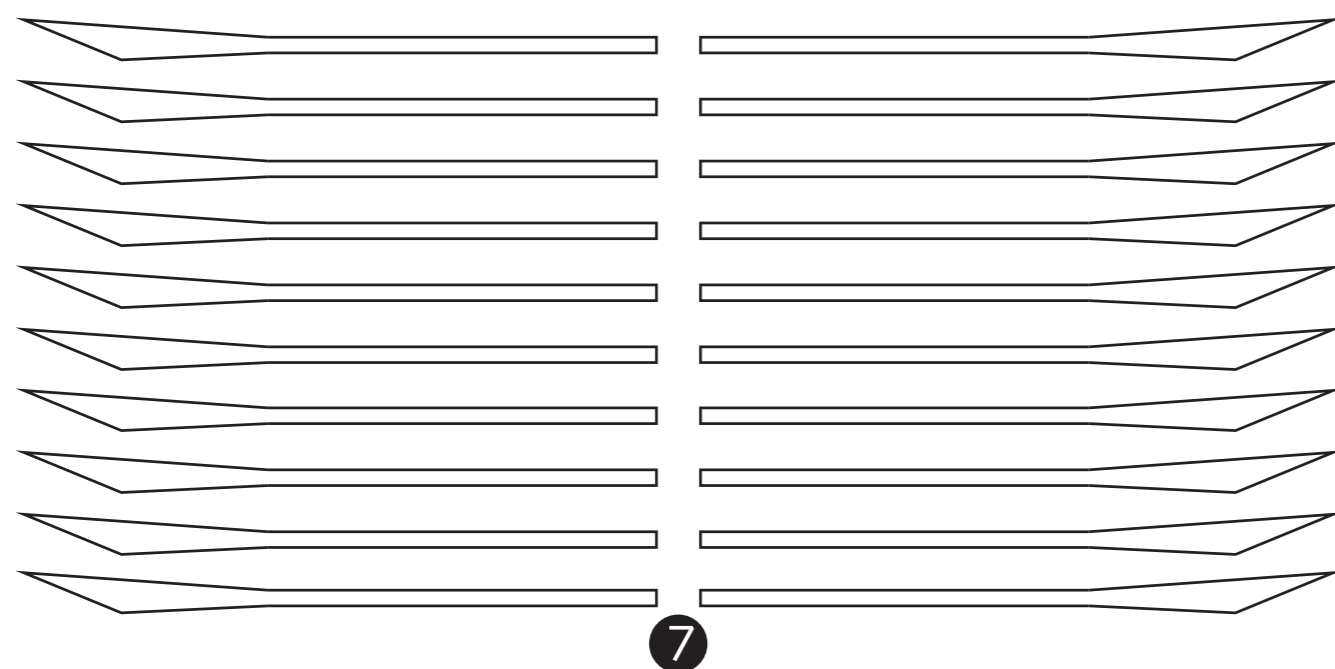
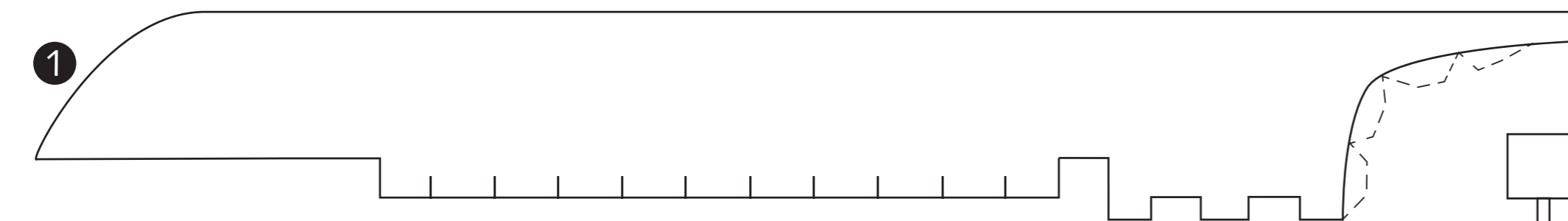
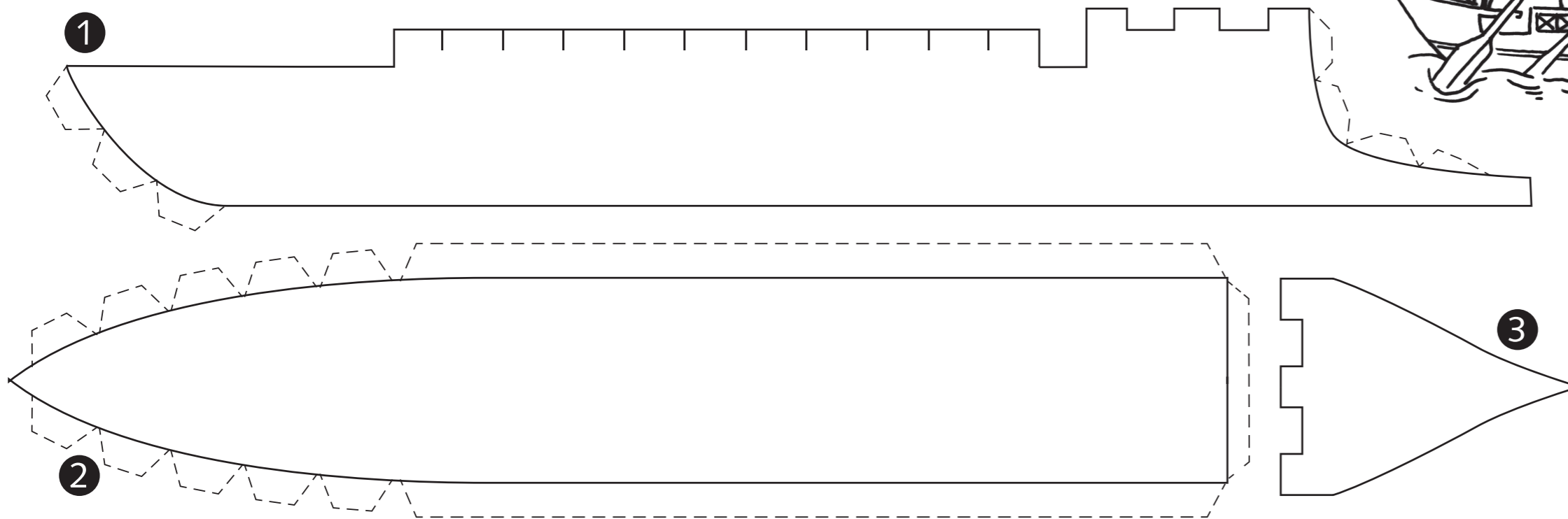


Das Schiff des Arascantus (nach einer Wandmalerei aus Ostia)



Schneide die Teile mit einer Schere aus, falze entlang der gestrichelten Laschen und klebe sie in der Reihenfolge der Zahlen zusammen. Lass Dir Zeit – die Laschen solltest Du einzeln ankleben und trocknen lassen. Den Mast stütze mit einem Zahnstocher, den Du durch das Deck steckst. Das Segel kannst Du etwas nach innen biegen und oben am Mast ankleben.

Flusskampfschiff (nach einem Motiv der Traianssäule)



Schneide die Teile mit einer Schere aus, falze entlang der gestrichelten Laschen und klebe sie in der Reihenfolge der Zahlen zusammen. Lass Dir Zeit – die Laschen solltest Du einzeln ankleben und trocknen lassen. Um die Ruder anzubringen, mache kleine Schlitz an den Strichen in der Bordwand. Das Zelt auf dem Heck (5) muss in der Mitte rund gebogen werden, die Heckzierde entlang der gestrichelten Linie gefalzt und aufeinander geklebt, dann ausgeschnitten werden.

„Nehalennia“ (römischer Flussfrachter)

Schneide die Teile mit einer Schere aus, falze entlang der gestrichelten Laschen und klebe sie in der Reihenfolge der Zahlen zusammen. Lass Dir Zeit – die Laschen solltest Du einzeln zusammenkleben und trocknen lassen. Bug und Heck des Schiffs müssen etwas hochgebogen werden. Den Mast stütze mit einem Zahnstocher, den Du durch den Mastschuh steckst. Mach für das Heckruder einen kleinen Schlitz am Strich in der Wand am Heck.

